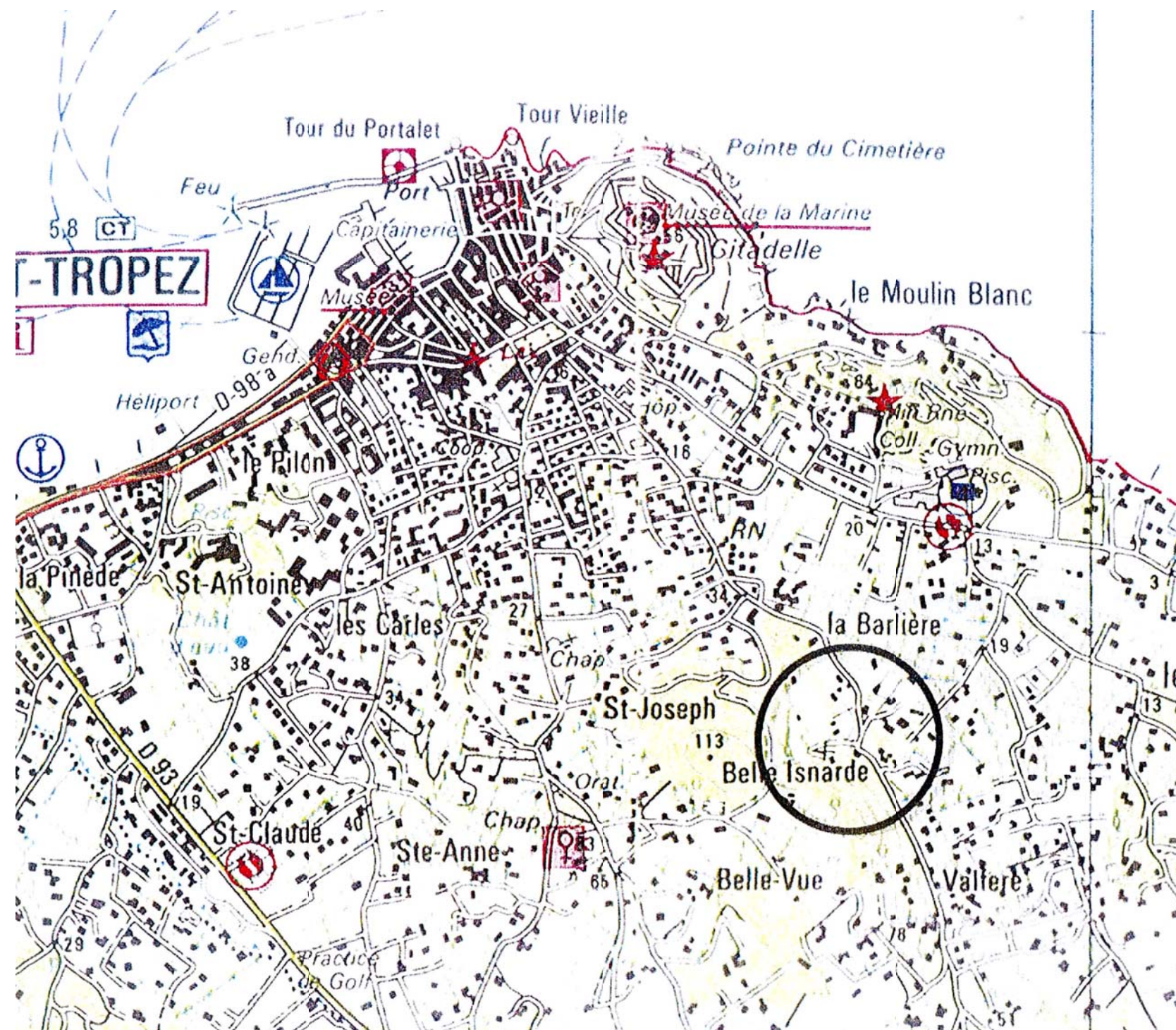
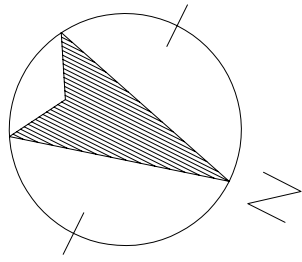


10.12.12

SARL JOEL MART ARCHITECTE
Gerant: Joel MART architecte DPLG
9 rue du Cherche Midi
75006 PARIS
Ordre des architectes de France n° 0002194
SIRET: 45374943400016



OPERATION	extension d'une maison d'habitation route de la belle isarde 83990 SAINT TROPEZ
MAITRE D'OUVRAGE	SARL 7 rue du Thorel gerant Mr Serge DELICATA
	dossier PC
	SARL JOEL MART ARCHITECTE gerant : Joel MART Architecte DPLG 9 rue du Cherche Midi 75006 PARIS 392 rue des bassins 84400 APT 4 rue paul Roussel 83990 SAINT TROPEZ fax 09 74 76 41 59 mobile: 06 88 23 45 47 e mail: contact@mart-architecte.com
	PROTECTION DES DROITS D'AUTEUR:Toute reproduction meme partielle des plans,documents techniques,pieces ecrites de l'architecte est interdite.Une copie ou reproduction par quelque procede que ce soit-photographie,microfilm, bande magnetique,disque ou autre ,constitue uen contrefa on passible des peines prevues par la loi n° 57298 du 11 mars 1957

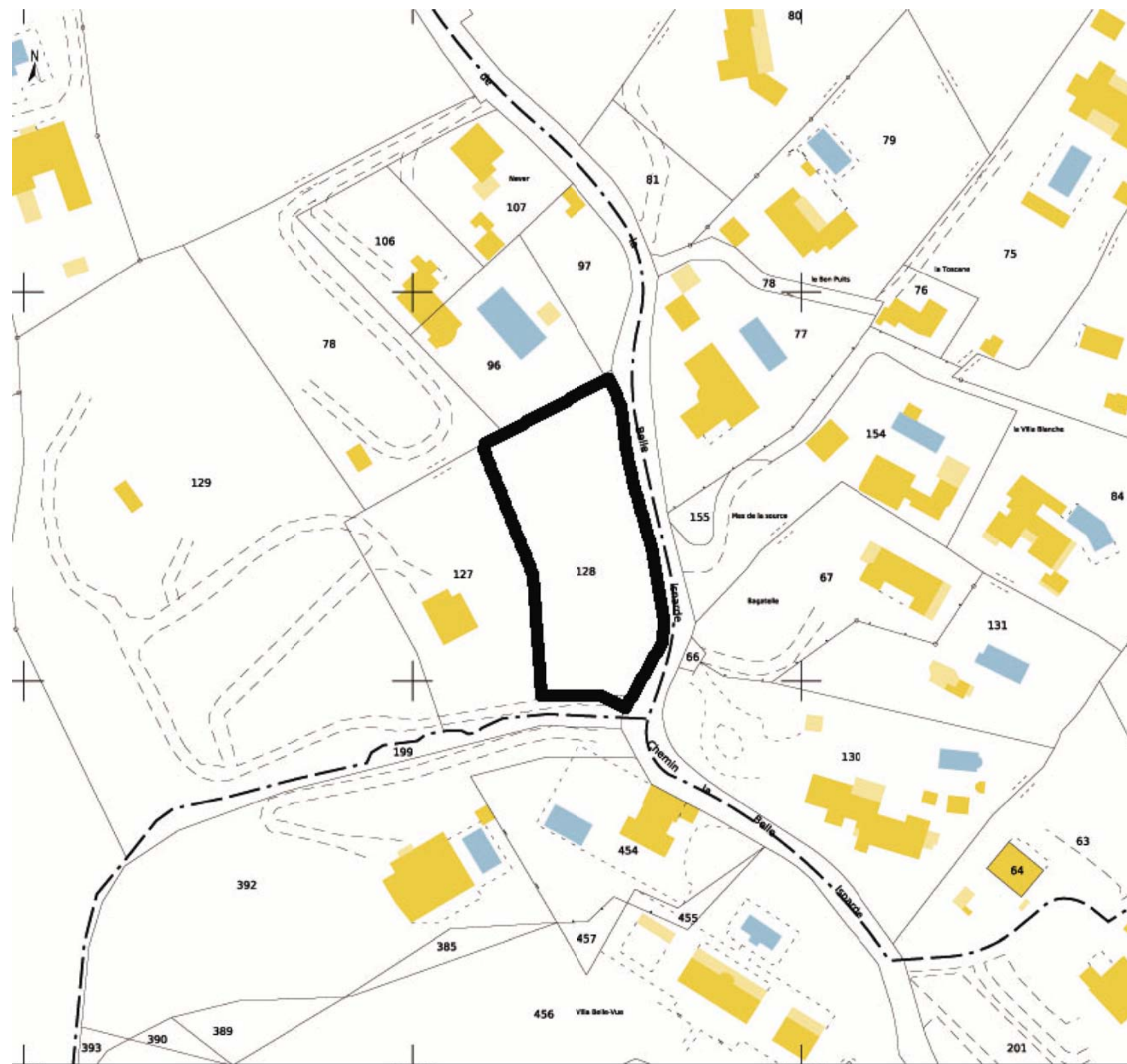
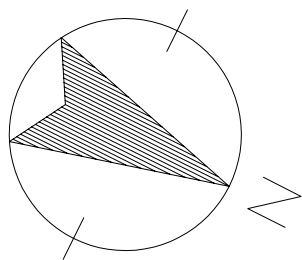


10.12.12

PCMI 1

plan situation

ech: 1/.....



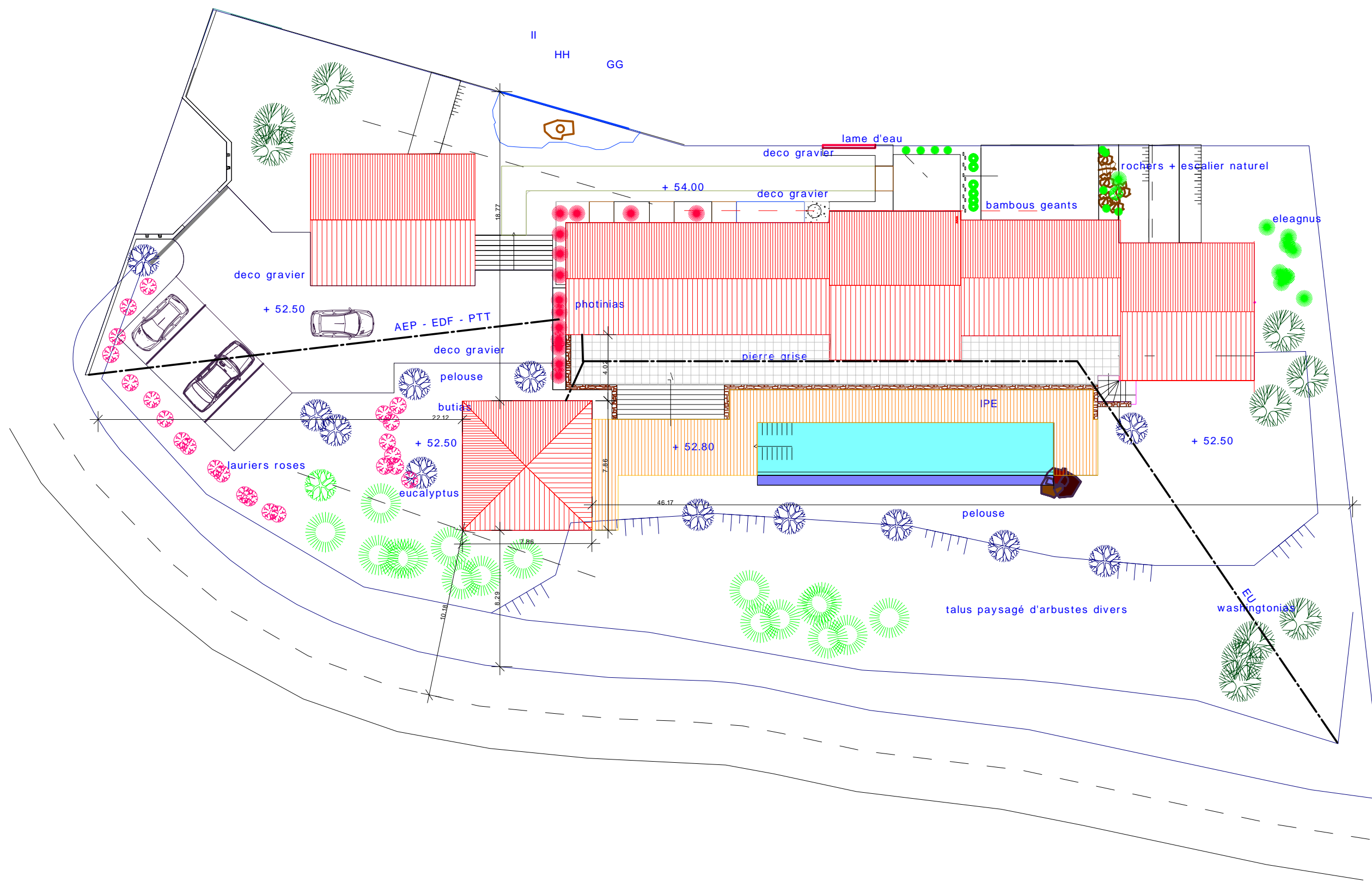
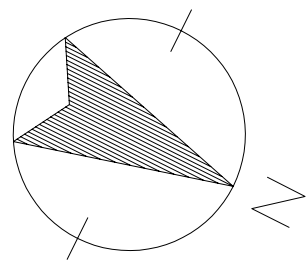
section BL n° 128
contenance : 2500 m2

10.12.12

PCMI 1

extrait cadastral

ech: 1/.....



10.12.12

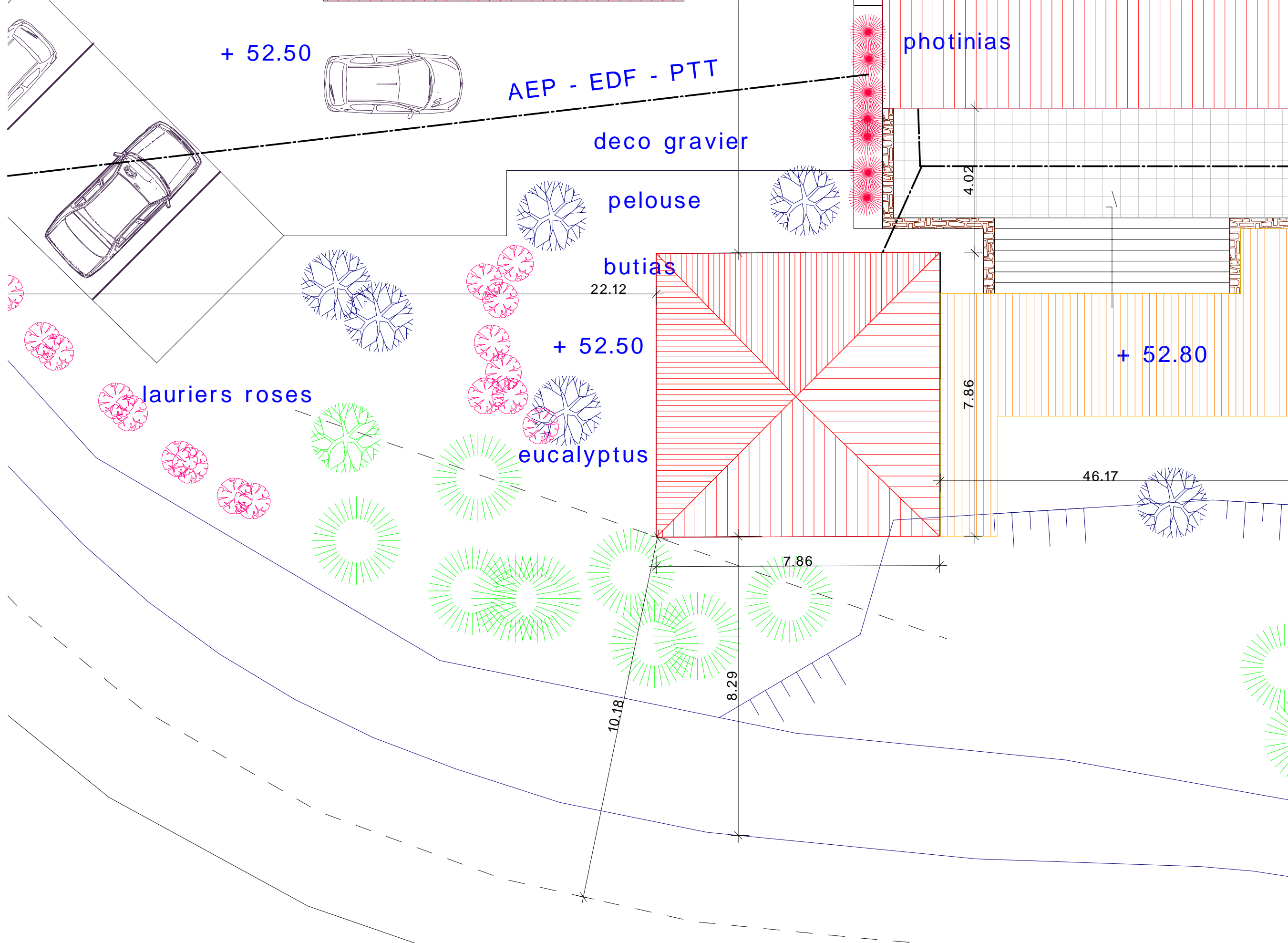
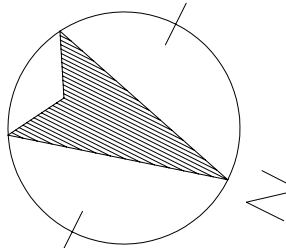
PCMI 2

plan masse topo

ech: 1/250

SARL JOEL MART ARCHITECTE
 Gérant: JOEL MART architecte DPLG
 9 rue du Cherche Midi
 75006 - PARIS
 Officier des architectes de France n° 0002194
 SIRET: 45374943400016





10.12.12

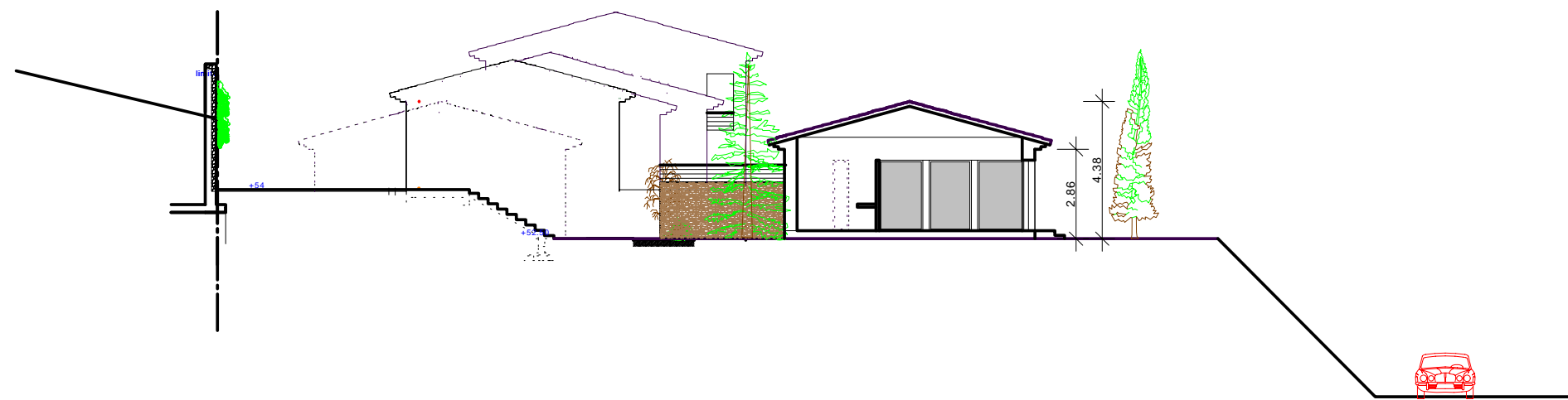
PCMI 2

plan masse topo

ech: 1/100

SARL JOEL MART ARCHITECTE
 Gérant: JOEL MART architecte DPLG
 9 rue du Cherche Midi
 75006 - PARIS
 Officier des architectes de France n° 0002194
 SIRET: 45374943400016





10.12.12

APS

coupe terrain

ech: 1/200

PCMI 3

SARL JOEL MART ARCHITECTE
Gerant: Joel MART architecte DPLG
9 rue du Cherche Midi
75006 - PARIS
Ordre des architectes de France n° 0002194
SIRET: 45374943400016



NOTICE suivant Article R431-8

- 1- L'etat initial du terrain et de ses abords indiquent s'il il y a lieu, les constructions, la vegetation et les elements paysagers existants**
Le terrain se situe sur la commune de Saint Topez au lieu dit "belle vue " route la belle isnarde
le terrain en declivite est ouest est constitue de pelouses, la limite separative au sud est coposée d'un mur recouvert de vegetation.
à l'ouest le ling de la route de la belle isnarde les chenes ont ete conservés, cypres, lauriers sauce en ordre dense, Sur la partie ouest il existe un talus fait de terre r
en ordre disseminés, on trouve des palmiers.
- 2- Les parties retenus pour assurer l'insertion du projet dans son environnement et la prise en compte des paysages faisant apparaitre, en fonction des caracteristiques du projet:**
le partie retenu est dans le meme esprit que le batiment voisin existrant
- a) L'aménagement du terrain, en indiquant ce qui est modifié ou supprimé**
Le terrain est cadastré section BL n° 128 pour un superficie de 2500 m2
l'implantation sera faite à 4 m de la parcelle 127 , l'accès se fait par le chemin commun situe au Sud.
il nest prevu aucune demolition pour l'edification du projet.
- b) L'implantation, l'organisation, la composition et le volume des constructions nouvelles, notemment par rapport aux constructions ou paysages avoisinants**
la volumetrie de la construction sera en harmonie avec le construction existante.
le partie retenu est dans le meme esprit que le batiment voisin, avec un couleur d'enduit identique, le meme type de couverture en tuiles anciennes, et le meme type de percement.
- c) Le traitement des constructions, clotures,vegetations ou aménagements situes en limite de terrain**
les clotures,vegetations ou aménagements situes en limite de terrain ne sont pas modifiées
celle ci de compose de palmiers ,chenes ,cypres,
- d) Les matériaux et les couleurs des constructions**
la toiture de la construction de la chambre d'amis suite à la modification du mode de calcul de surfaces mis en place le 01.03.2012
sera de type à 4 pentes composées de tuiles anciennes de type canal
Les facades seront en enduit frotassé fin de couleur identique à la partie existante.
les menuiseries seront en aluminium de teinte gris foncé à l'identique de celle du batiment voisin.
les murs de soutènements et restanques seront réalisés en pierre " type pierre seche" avec plantes basses et retombantes, type romarin ...
- e) Le traitement des espaces libres, notemment les plantations à conserver ou à créer**
les espaces libres ne seront pas modifiés, et les plantations conservées
il est prevu de planter des lauriers roses , plumbagos,palmiers, et un bouquet d'eucalyptus sous forme de massifs
- f) L'organisation et l'aménagement des acces au terrain, aux constructions et aux aires de stationnement**
les aires de stationnement ne situeront au niveau +52.50 en partie basse du terrain au niveau de l'accès
l'accès actuel ne sera pas modifié

10.12.12

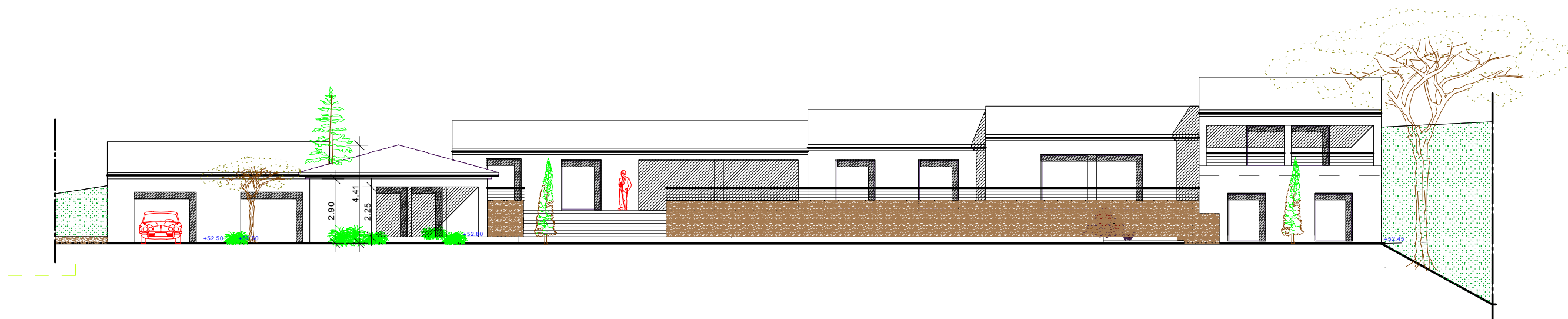
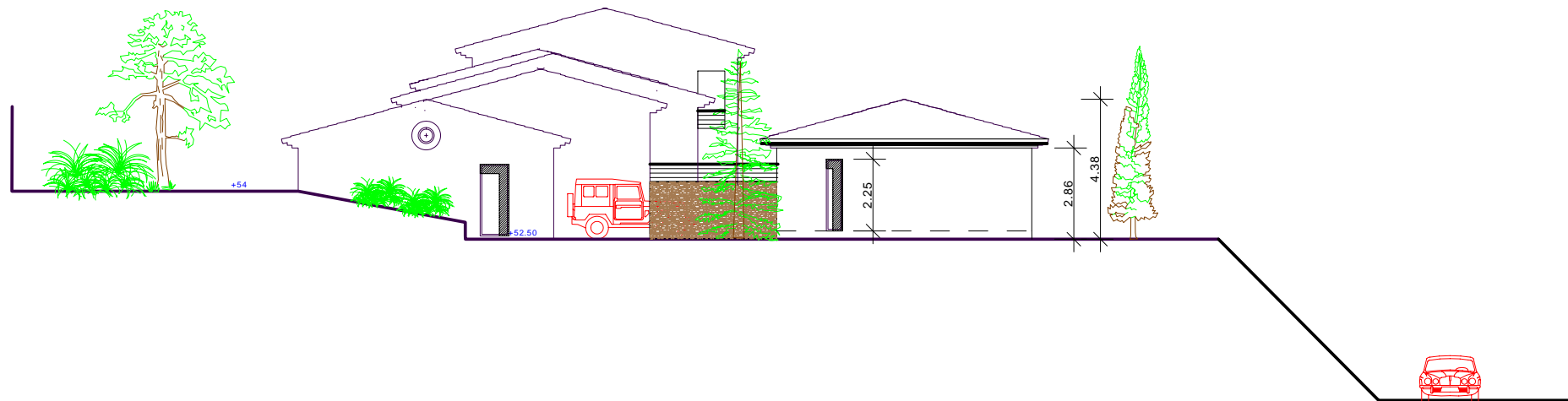
APS

notice

ech: 1/...

PCMI 4





10.12.12

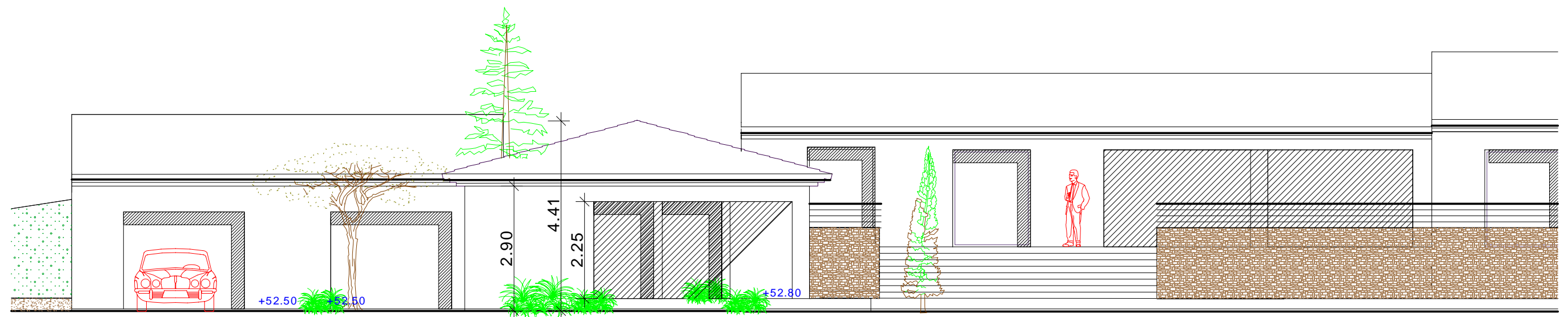
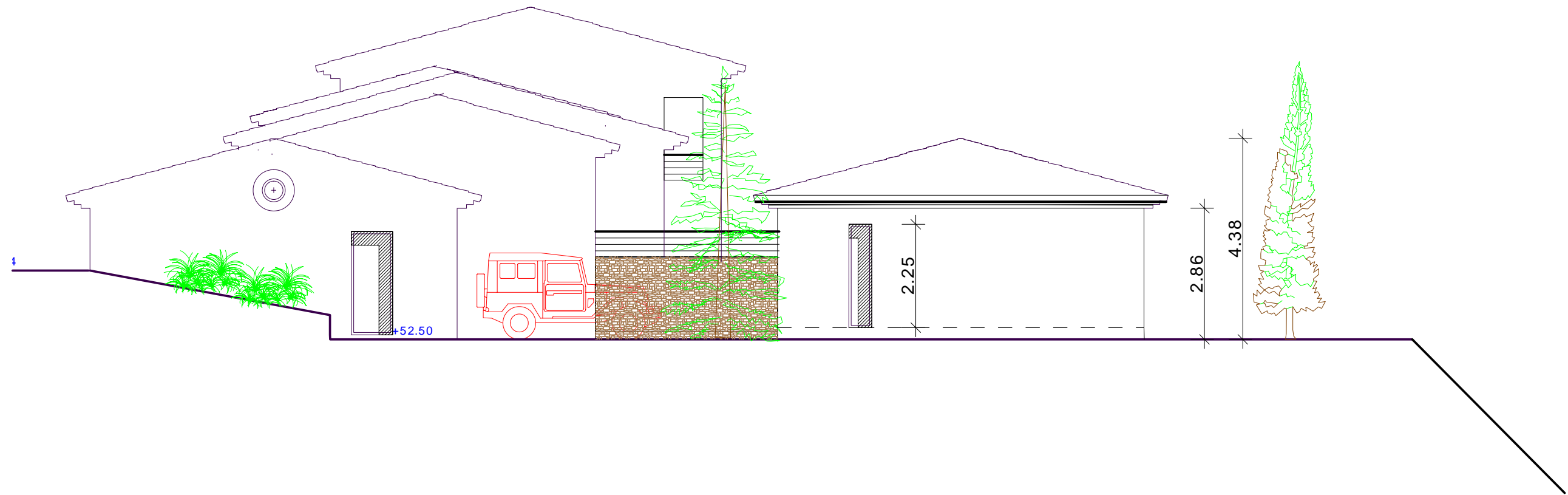
PCMI 5

facades 1

ech: 1/200

SARL JOEL MART ARCHITECTE
 Gérant: JOEL MART, architecte DPLG
 9 rue du Cherche Midi
 75006 - PARIS
 Officier des architectes de France n° 0002194
 SIRET: 45374643400016





10.12.12

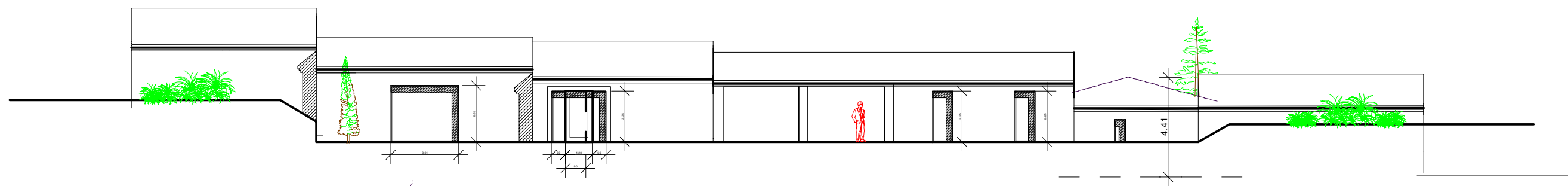
PCMI 5

facades 1

ech: 1/100

SARL JOEL MART ARCHITECTE
 Gérant: JOEL MART, architecte DPLG
 9 rue du Cherche Midi
 75006 - PARIS
 Officier des architectes de France n° 0002194
 SIRET: 4537464340016





10.12.12

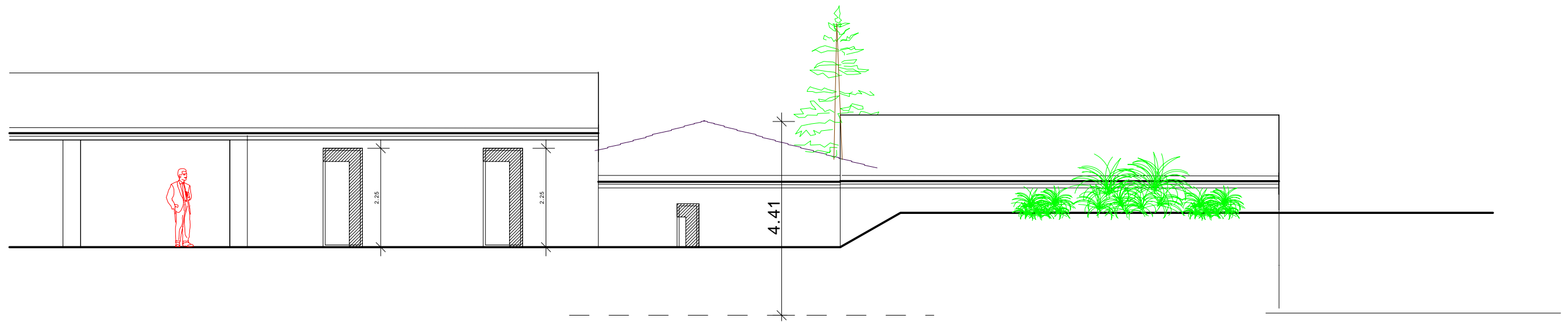
PCMI 5

facades 1

ech: 1/200

SARL JOEL MART ARCHITECTE
 Gérant: Joel MART architecte DPLG
 9 rue du Cherche Midi
 75006 - PARIS
 Ordre des architectes de France n° 0002194
 SIRET: 45374943400016





10.12.12

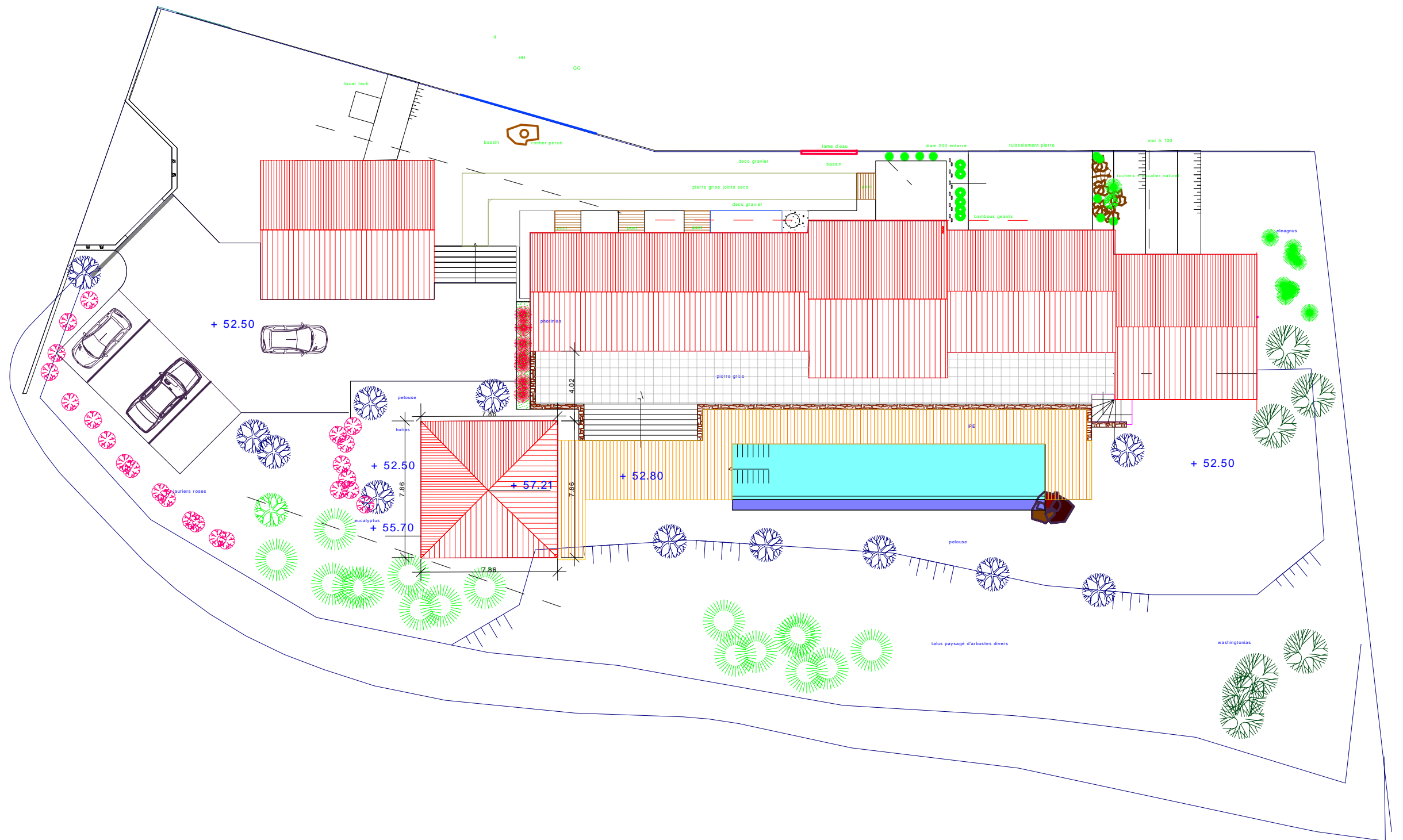
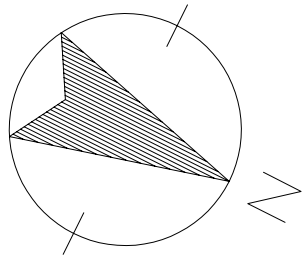
PCMI 5

facades 1

ech: 1/100

SARL JOEL MART ARCHITECTE
 Gérant: Joel MART architecte DPLG
 9 rue du Cherche Midi
 75006 - PARIS
 Officier des architectes de France n° 0002194
 SIRET: 45374643400016





10.12.12

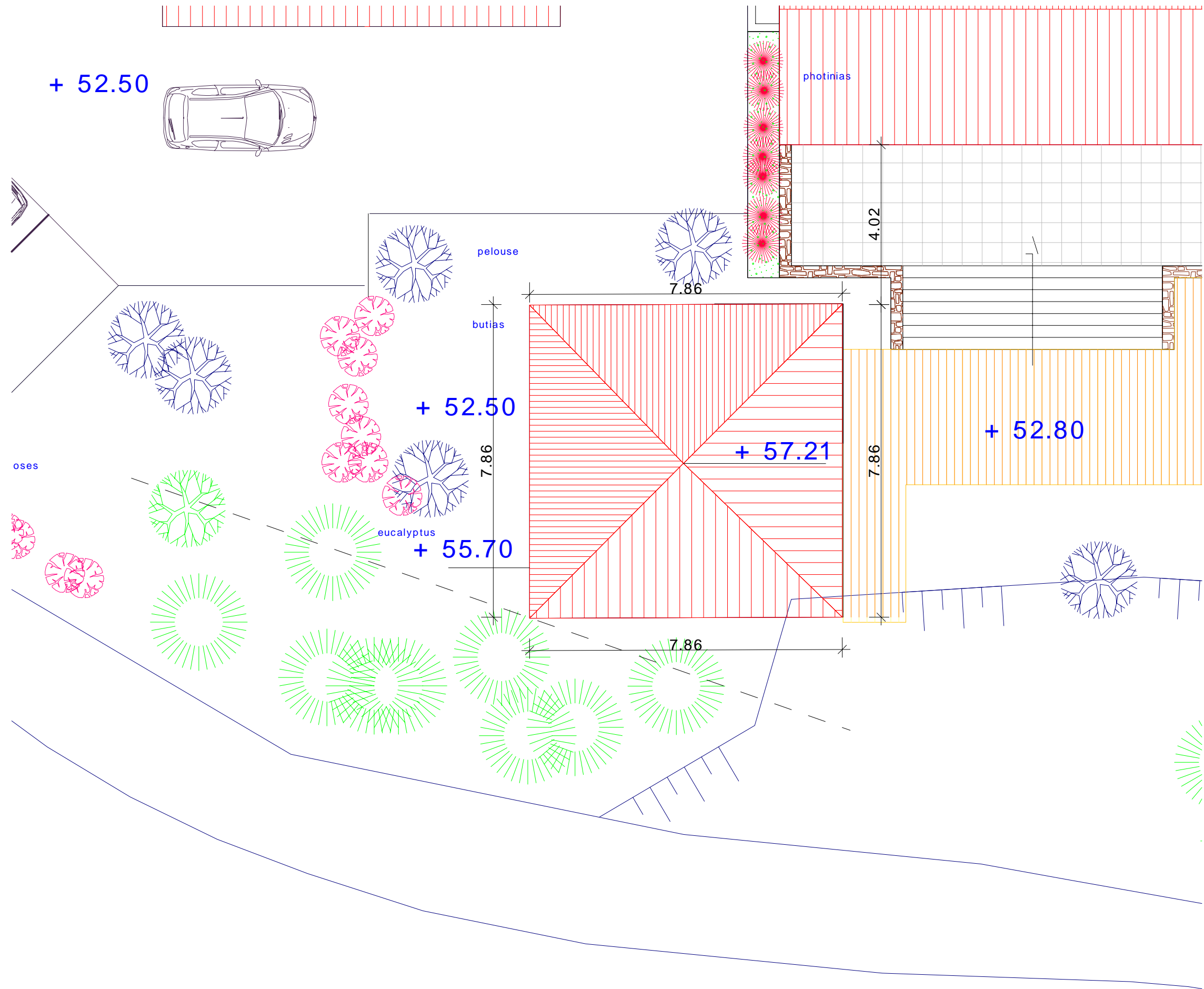
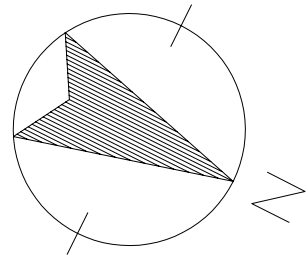
PCMI 5

plan toitures

ech: 1/250

SARL JOEL MART ARCHITECTE
 Gérant: Joel MART architecte DPLG
 9 rue du Cherche Midi
 75006 - PARIS
 Officier des architectes de France n° 0002194
 SIRET: 45374943400016





10.12.12

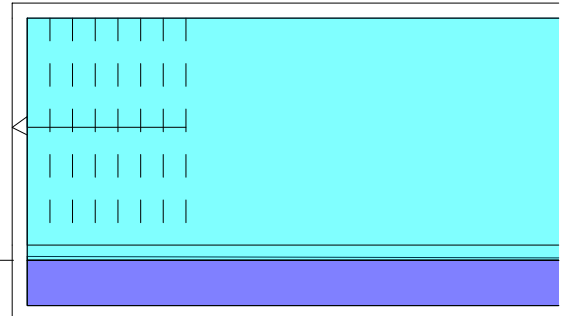
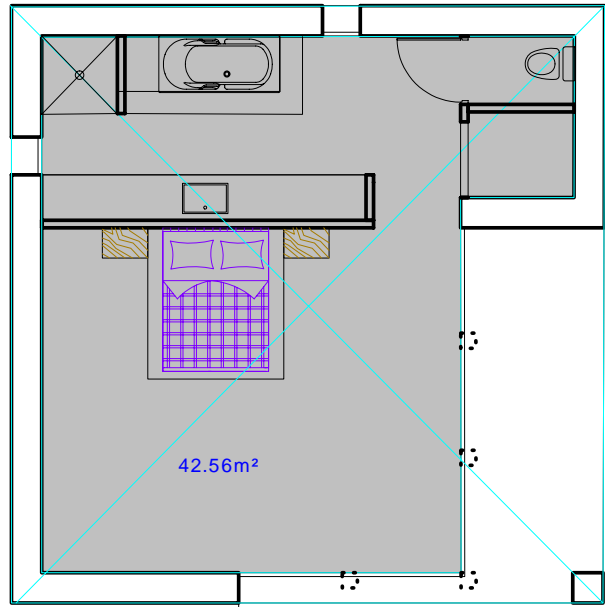
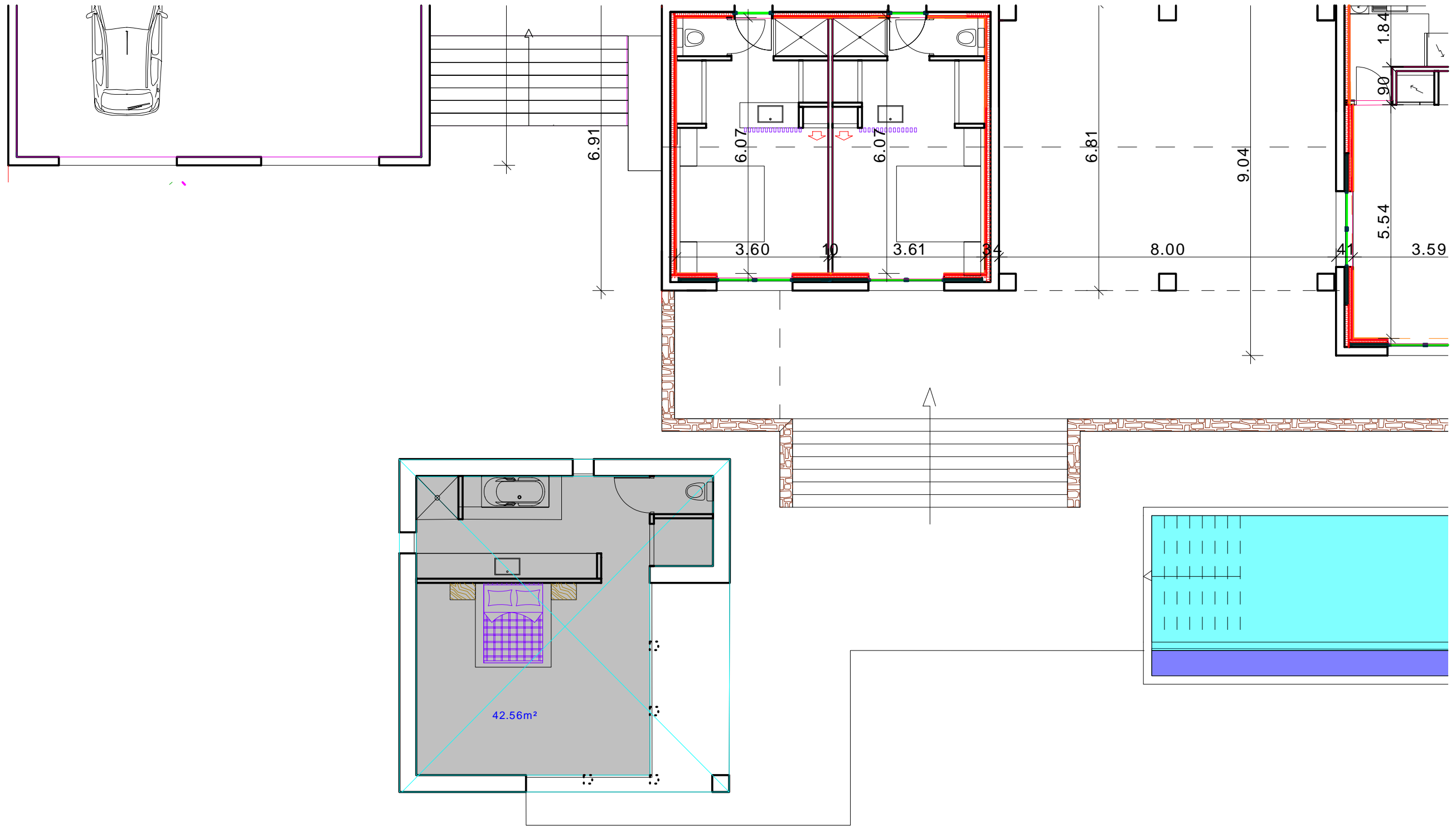
PCMI 5

plan toitures

ech: 1/100

SARL JOEL MART ARCHITECTE
Gerant: JOEL MART architecte DPLG
9 rue du Cherche Midi
75006 - PARIS
Ordre des architectes de France n° 0002194
SIRET: 45374943400016





10.12.12

annexe

plan aménagement

ech: 1/100

SARL JOEL MART ARCHITECTE
 Gerant: Joel MART architecte DPLG
 9 rue du Cherche Midi
 75006 - PARIS
 Officier des architectes de France n° 0002194
 SIRET: 45374943400016

